

*Instruction for work
Betriebsanleitung*

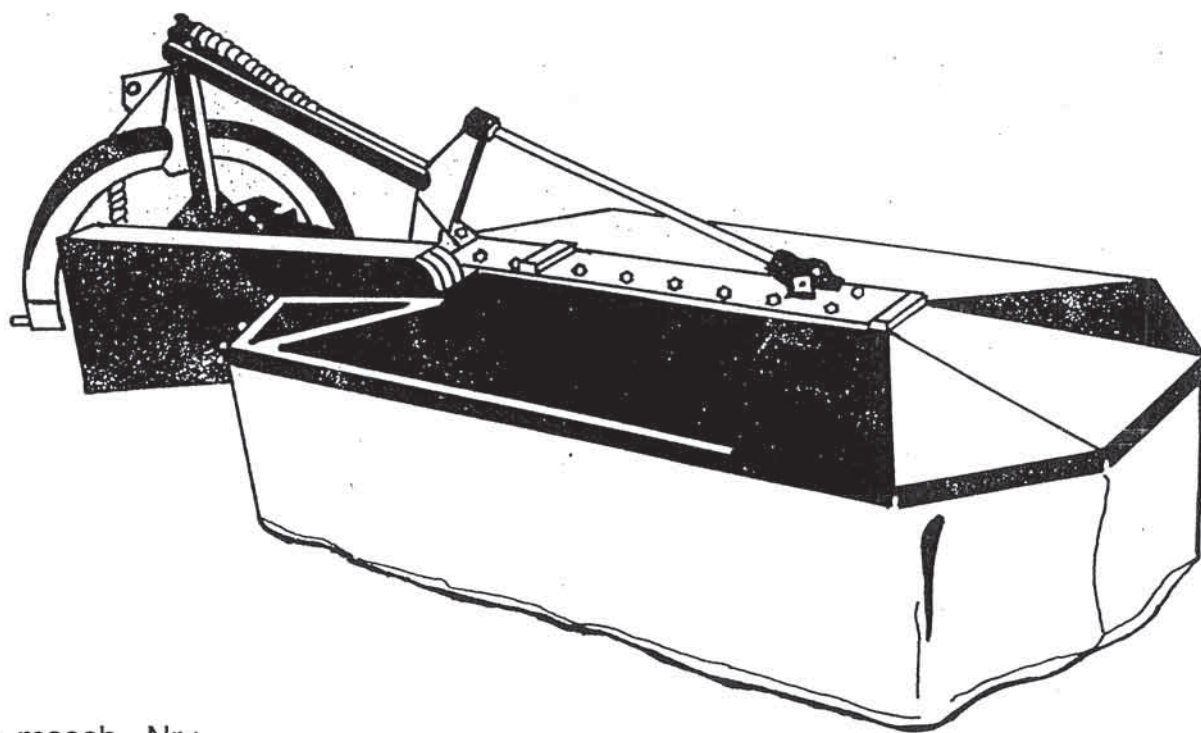
*List of spare parts
Ersatzteilliste*



SIP

ROTO 135, 165, 185

rotary drum mower trommel Mähwerk



Ab masch. Nr.:

From mach Nr.:

ROTO 135 = 4036

ROTO 165 = 6528

ROTO 185 = 1217



SIP

STROJNA INDUSTRIJA d.d.
3311 Šempeter v Savinjski dolini
Slovenija

Tel: +386 (03) 7038 500

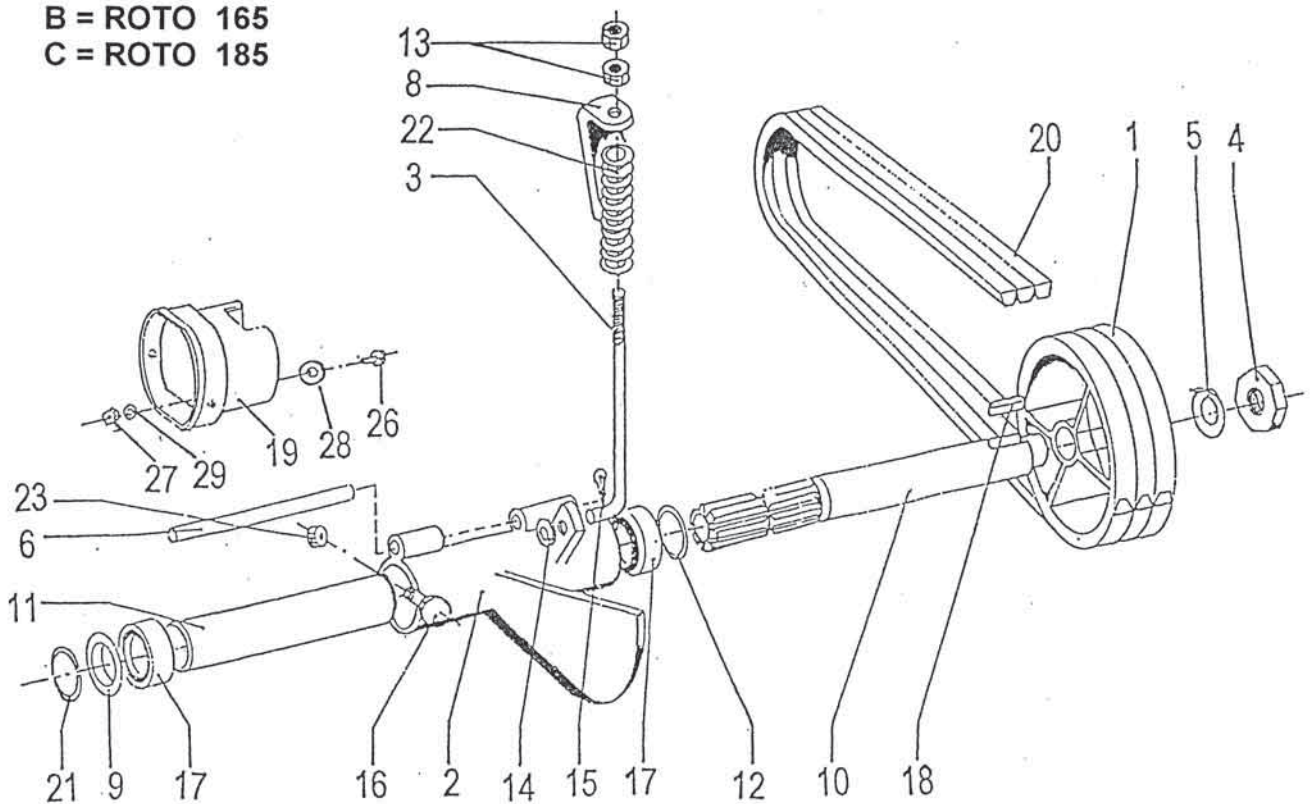
Fax: +386 (03) 7038 663

+386 (03) 7038 674

Nr. auf dem Bild Ref. on the Fig.	Ersatzteilnummer Spare Part Number	Description	Benennung	Menge Quantity
1	151030404	511.01.001.0 A Pulley	Riemenscheibe	1
1	152449906	516.01.010.0 B,C Pulley	Riemenscheibe	1
2	151000302	510.01.001.0 A Bearing housing	Laggegehäuse	1
2	152005403	516.01.001.0 B,C Bearing housing	Laggegehäuse	1
3	151001301	510.01.011.0 Tensioner	Spannbolzen	1
4	153473903	455.05.051.0 Nut M30x1,5	Mutter M30x1,5	1
5	151002300	510.01.019.0 Washer	Sicherungsscheibe	1
6	151001203	510.01.010.0 A Bolt	Bolzen	1
6	152005618	516.01.004.1 B Bolt	Bolzen	1
6	152005628	516.01.004.2 C Bolt	Bolzen	1
8	151001506	510.01.013.0 Support	Feder anschlag	1
9	151002006	510.01.018.0 Cover	Deckel	1
10	153474001	516.01.008.0 Shaft	Antriebswelle	1
11	151001908	510.01.017.0 Distance tube	Distanzrohr	1
12	151002202	Washer	Scheibe	1
13	000221904	Nut M16	Mutter M16	2
14	000224803	Washer A16	Scheibe A16	1
15	000239101	Cotter 4x32	Splint 4x32	1
16	150000509	Screw M6x55	Schraube M6x55	1
17	000243908	Bearing 6207 2 RS	Kugellager 6207 2 RS	2
18	000230805	Cotter A 8x7x50	Dübel A8x7x50	1
19	153996901	516.01.025.0 B,C P.T.O. shaft protection	Gelenkwellenschutz	1
20	150007806	A Vee belt SPAX2483	Keilriemen SPAX2483	4
20	150185800	B Vee belt SPBx2850LW	Keilriemen SPBx2850LW	1
20	150318908	C Vee belt SPBx3150LW	Keilriemen SPBx3150LW1	1
21	151002104	455.04.043.0 Elastic ring A35	Elastikring A35	1
22	151001409	510.01.012.0 Spring	Feder	1
23	000250506	Nut M6	Mutter M6	1
26	150106806	B,C Screw M10x20	Schraube M10x20	2
27	000221307	B,C Nut M10	Mutter M10	2
28	000225303	B,C Washer 10	Scheibe 10	2
29	000225900	Washer C 10	Washer C10	2

Bild 1 Fig. 1

A = ROTO 135
 B = ROTO 165
 C = ROTO 185



Nr. auf dem Bild Ref. on the Fig.	Ersatzteilnummer Spare Part Number	Description	Benennung	Menge Quantity	
1	151007001	510.02.044.0	Neck	Scharnier	2
2	151030707	511.02.001.0 A	Holder	Träger schw.	1
2	152926007	516.02.001.0 B	Holder	Träger schw.	1
2	153413906	539.02.001.0 C	Holder	Träger schw.	1
3	151031403	511.02.008.0 A	Protection cpl.	Schutzraamen kpl.	1
3	152450315	516.02.011.1 B	Protection cpl.	Schutzraamen kpl.	1
3	153414503	539.02.011.0 C	Protection cpl.	Schutzraamen kpl.	1
4	151031608	511.02.010.0 A	Protection inner	Innernbeschützung	1
4	151007500	510.02.051.0 B	Protection inner	Innernbeschützung	1
4	153414709	539.02.013.0 C	Protection inner	Innernbeschützung	1
5	151007207	510.02.045.0 B,C	Sleeve	Büchse	1
6	151007305	510.02.046.0 B,C	Protection plate	Sicherungsblech	1
7	151007608	510.02.052.0	Bolt 1	Stift 1	1
8	151004807	510.02.024.0 A	Safety device	Sicherung	1
8	151726207	513.02.027.0 A,C	Safety device	Sicherung	1
9	151726403	513.02.029.0 B,C	Safety device	Sicherung	1
9	151005708	510.02.033.0 A	Safety device	Sicherung	1
10	151007403	510.02.047.0 A	Band 2	Band 2	2
10	151007403	510.02.047.0 B,C	Band 2	Band 2	1
11	151007706	510.02.053.0 A	Bolt	Stift	1
12	151006404	510.02.041.0 A	Bar	Transportstange	1
13	151006100	510.02.038.0 A	Support leg	Stützfuss	1
13	152006108	516.02.007.0 B	Support leg	Stützfuss	1
13	153414308	539.02.007.0 C	Support leg	Stützfuss	1
14	151006002	A	Washer	Zn Scheibe	Zn 1
15	150001303	A	Screw M12x130	8.8 Zn Schraube M12x130	8.8 Zn 1
15	152004707	513.02.032.0 B,C	Screw M12x150	8.8 Zn Schraube M12x150	8.8 Zn 1
16	000214100	A	Screw M16x30	8.8 Zn Schraube M16 x30	8.8 Zn 3
16	150104309	B,C	Screw M16x30	8.8 Zn Schraube M16x30	8.8 Zn 3
17	000257607		Screw M10x25	8.8 Zn Schraube M10x25	8.8 Zn 4
18	150155101	B,C	Screw M16x55	8.8 Zn Schraube M16x55	8.8 Zn 1
19	000250604		Nut M12	5 Cd Mutter M12	5 Cd 1
20	000221307		Nut M10	8 Zn Mutter M10	8 Zn 4
21	000228408		Washer B10	Zn Scheibe B10	Zn 4
22	000239101	A	Cotter 4x32	Splint 4x32	2
22	000239101	B,C	Cotter 4x32	Splint 4x32	1
23	000240304		Cotter 5x50	Splint 5x50	1
24	000246503		Lubricator AM 6	Schmirmipel AM 6	1
25	151007922	510.02.054.2	Cover	Deckel	1
26	151007804	455.02.093.0 A	Wire safety clamp	Sicherungsdraht	1
26	152903807	516.02.015.0 B,C	Wire safety clamp	Sicherungsdraht	1
27	151005904	510.02.035.0 A	Spring	Feder	1
27	151726608	513.02.031.0 B,C	Spring	Feder	1
28	000252808		Washer A6x10	Scheibe A6x10	1
29	151726109	513.02.026.0 B,C	Safety device	Sicherung kpl.	1
29	151004709	510.02.023.0 A	Safety device	Sicherung kpl.	1
30	153929404	516.50.014.0 B	Protection	Beschützung	1
30	153929404	539.50.003.0 C	Protection	Beschützung	1

Mähwerk mit Anfahrssicherung – Typ A
(Das Mähwerk wird durch das Ziehen
am Schnur am Mäher Vorderseite von
Transport- in Arbeitsstellung und
Umgekehrt, umgestellt).

Mower with Collision safety device – Type A
(The mower is to be converted from transport-
into working position and viceversa by Pulling
the rope on the mower frontside).

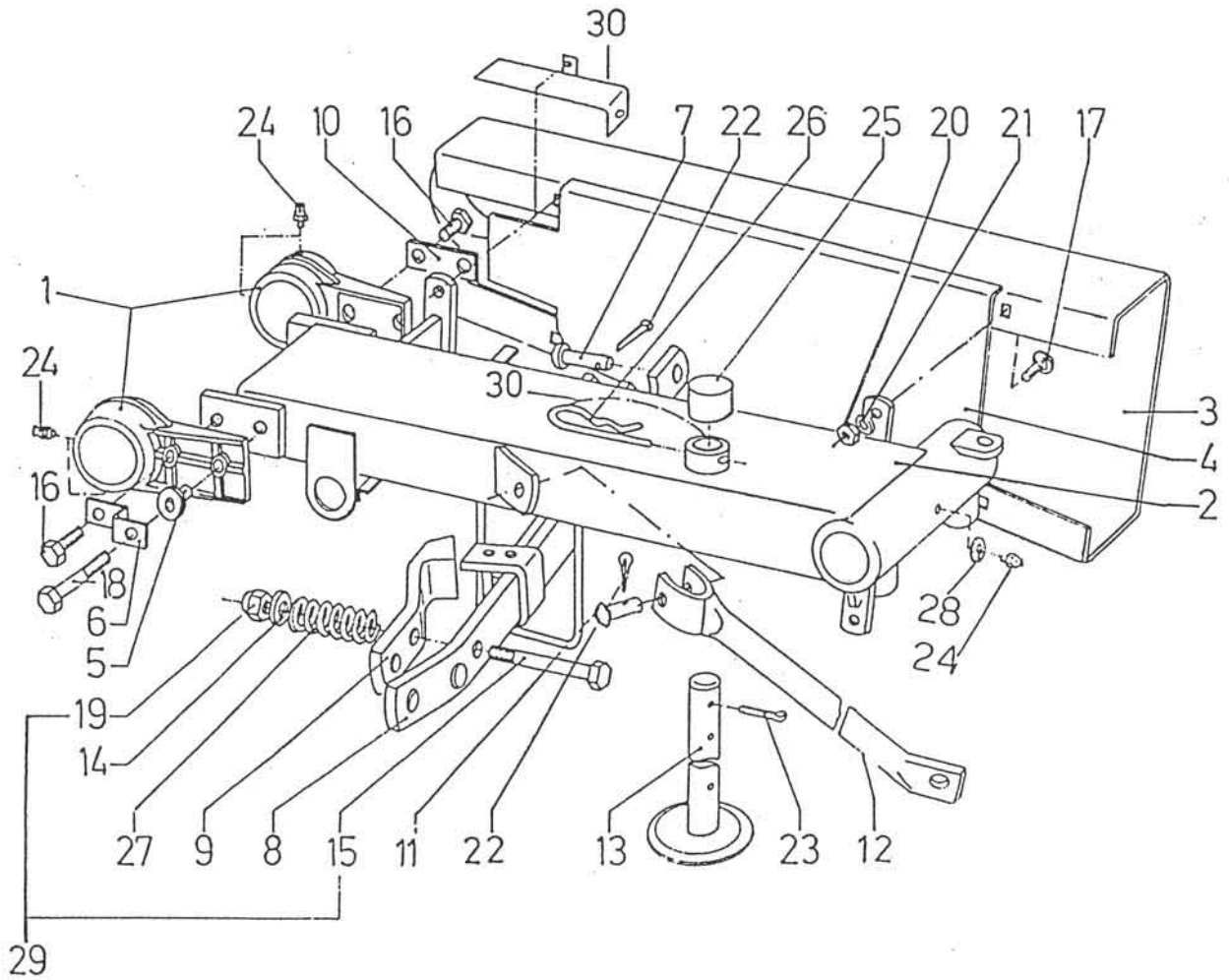
Bild 2 A Fig. 2 A

A = ROTO 135
B = ROTO 165
C = ROTO 185

Bild 2 A Fig. 2 A

Mähwerk mit Anfahrtsicherung – Typ A
Mower with Collision safety device – Type A

- A = ROTO 135
- B = ROTO 165
- C = ROTO 185



Nr. auf dem Bild Ref. on the Fig.	Ersatzteilnummer Spare Part Number		Description	Benennung		Menge Quantity
1	151007001	510.02.044.0	Neck	Scharnier		2
2	154913713	541.02.011.1	Holder	Träger schw.		1
3	154913507	541.02.019.0	Protection cpl.	Schutzraamen kpl.		1
4	154913302	541.02.021.0	Protection inner	Innernbeschützung		1
8	153619604	546.02.007.0	Protection	Sicherung geschw.		1
9	153621003	546.02.029.0	Protection	Sicherung geschw.		1
10	151007403	510.02.047.0	Stripe 2	Band 2		2
11	153616901	546.00.004.0	Frame	Rahmen		1
12	153621806	546.02.033.0	Link	Leiste geschw.		1
13	152006108	516.02.007.0	Support leg	Stützfuss		1
14	152502704	453.02.057.0	Washer C16	Scheibe C16	Zn	1
15	153621307	546.02.020.0	Lever	Hebel geschw.		1
16	150104309		Screw M16 x30	Schraube M16x30	8.8 Zn	4
17	000257607		Screw M10x25	Schraube M10x25	8.8 Zn	1
19	150367908		Nut M16	Mutter M16	5 Cd	1
20	150195005		Nut M10x16	Mutter M10x16	8 Zn	2
21	000228408		Washer B10	Scheibe B10	Zn	1
22	000239101		Cotter 4x32	Splint 4x32		1
23	000240304		Cotter 5x50	Splint 5x50		1
24	000246503		Lubricator AM 6	Schmirnipel AM 6		6
25	151007922	510.02.054.2	Cover	Deckel		1
26	150392603		Spring clip	Sicherungsstecker		1
27	154005409	547.02.027.0	Spring	Feder		1
28	000252808		Washer A6x10	Scheibe A6x10		1
29	152593009	502.11.035.0	Bolt	Bolzen		1
30	151338500	650.00.012.0	Spring 1	Feder 1		1
31	153621600	546.02.024.0	Bolt 4	Bolzen 4		1
32	152011502	516.05.039.0	Trevira string 6x3200	Trevira Leine 6x3200		1
33	151011600	516.05.040.0	Tube	Rohr		1
34	150019401		Clip OETIKER 9/11"	Klemme OETIKER 9/11"		2
35	000234302		Tension pin 8x45	Spannstift 8x45		2
36	150137006		Screw C4,8 x 9,5	Schraube C4,8 x 9,5		4
37	152015303		Washer-set 40/50	Scheibe-Satz 40/50		1
40	000221307		Nut M10	Mutter M10	8 Zn	4
42	153932702	516.50.014.0	Protection	Beschützung		1
43	154958406	541.02.025.0	Protection plate	Wickelschutz geschw.		1
44	151001800	510.01.015.0	Clip	Klemme		1
45	150000509		Screw M6x55	Schraube M6x55	8.8 Zn	1
46	000250506		Nut M6	Mutter M6	Cd	1

Mähwerk mit automatische Anfahr-Sicherung -Typ B
(Das Mähwerk wird durch den Ziehen Am Schnur vom
Schlepper-Kabine aus, von Transport in Arbeitsstellung
und umgekehrt, umgestellt).

Mower with automatic collision safety device - type B
(The mower is to be converted from transport to working
position and viceversa, by pulling the rope from the tractor cabine.

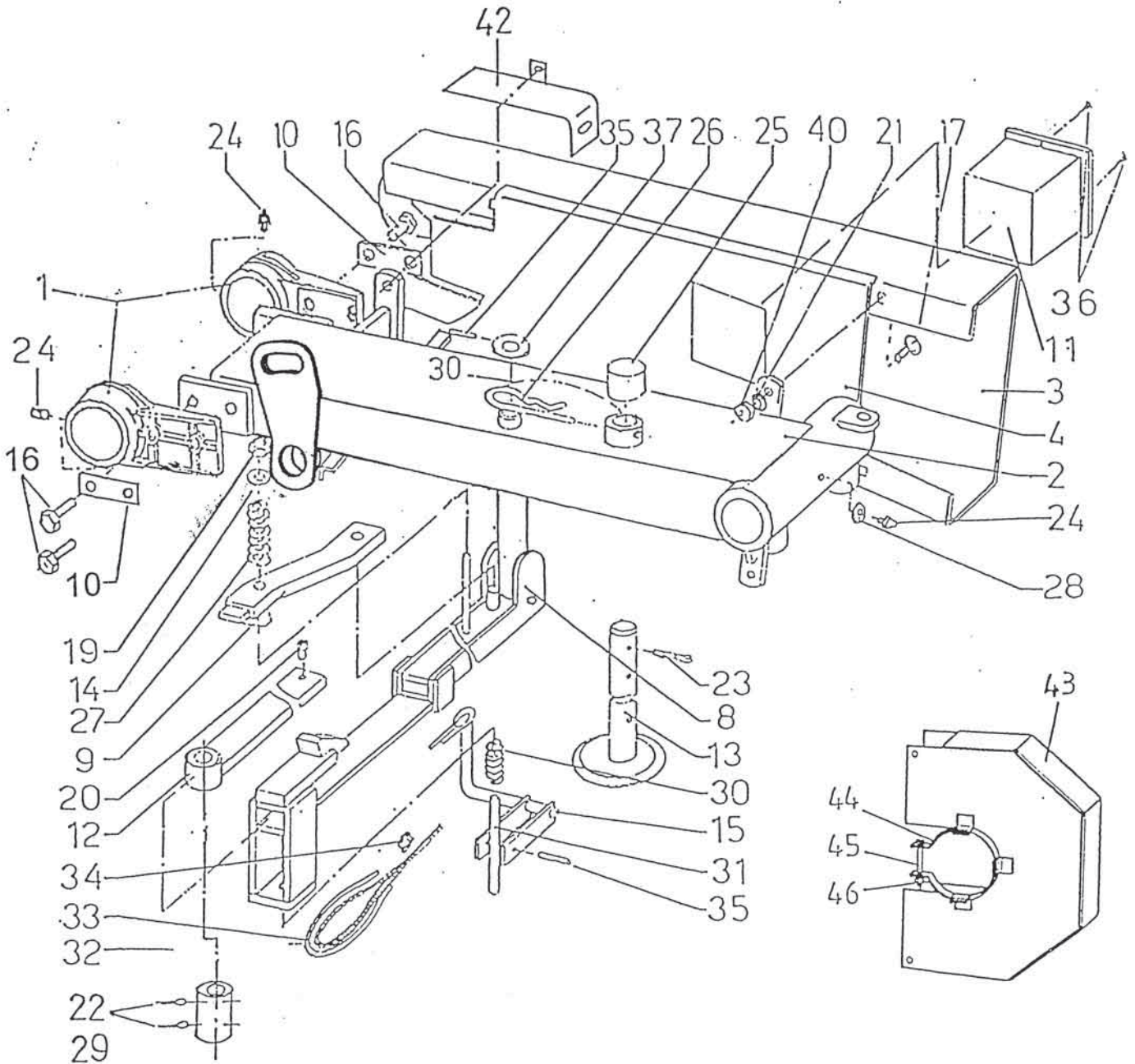
ROTO 165

Bild 2 B Fig. 2 B

Bild 2 B Fig. 2 B

Mähwerk mit automatische Anfahr-Sicherung - Typ B
Mower with automatic collision safety device - type B

ROTO 165



Nr. auf dem Bild Ref. on the Fig.	Ersatzteilnummer Spare Part Number	Description	Benennung	Menge Quantity	
1	151012503	455.04.032.0	Plastic cover	Plastik kappe	2
2	151031804	511.03.001.0 A	Gear-box housing	Antriebs gehäuse	1
2	152006402	516.03.001.0 B	Gear-box housing	Antriebsgehäuse	1
2	153414905	539.03.001.0 C	Gear-box housing	Antriebsgehäuse	1
3	151032000	511.03.010.0 A	Gear-box cover	Gehäusedeckel	1
3	151010515	510.03.026.1 B	Gear-box cover	Gehäusedeckel	1
3	153416208	539.03.027.0 C	Gear-box cover	Gehäusedeckel	1
5	153260205	511.03.005.0 A	Shaft	Welle	1
5	152006803	516.03.008.0 B	Shaft	Welle	1
5	153416306	539.03.028.0 C	Shaft	Welle	1
6	151011201	510.03.032.0	Nut	Mutter	1
7	152007303	516.03.011.0	Sleeve	Büchse	1
9	152007205	516.03.010.0	Sleeve	Büchse	1
10	152006901	516.03.007.0	Shaft	Ovelle	1
11	152007401	516.03.012.0	Pinion	Kegelrad	3
12	152007606		Washer	Scheiben	
13	151014501	455.05.056.0	Washer	Scheiben	
15	151012102	510.03.039.0	Distance tube	Distanzrohr	1
17	151002408	455.05.051.0	Nut M30x1,5	Mutter M30x1,5	1
18	152007508	516.03.013.0	Nut	Mutter	2
19	151002300	510.01.019.0	Washer	Sicherungsscheibe	1
20	151013708		Washer	Scheiben	
22	151010104	510.03.021.0	Cover	Deckel	1
23	151010006	510.03.020.0	Cover	Deckel	1
24	151032304	511.03.013.0 A	Pulley	Reimenscheibe	1
24	152450001	516.03.020.0 B,C	Pulley	Reimenscheibe	1
25	150106806	B	Screw M10x20	8.8 Zn Schraube M10x20	8.8 Zn 16
25	150106806	A	Screw M10x20	8.8 Zn Schraube M10x20	8.8 Zn 13
25	150106806	C	Screw M10x20	8.8 Zn Schraube M10x20	8.8 Zn 18
26	000221307	B	Nut M10	Zn Mutter M10	Zn 16
26	000221307	A	Nut M10	Zn Mutter M10	Zn 13
26	000221307	C	Nut M10	Zn Mutter M10	Zn 13
27	000228408	B	Washer B10	Zn Scheibe B10	Zn 16
27	000228408	A	Washer B10	Zn Scheibe B10	Zn 13
27	000228408	C	Washer B10	Zn Scheibe B10	Zn 18
28	000239806		Cotter 5x28	Splint 5x28	1
30	150362208		Bearing KR 6206	Kugellager KR 6206	3
32	150004505		Bearing KR 4206	Kugellager KR 4206	1
33	150004408		Oil seal A45x62x7	Achsendichtung A45x62x7	1
34	150060203		Cotter B8x7x30	Dübel B8x7x30	4
35	000256109		Cotter A8x7x55	Dübel A8x7x55	1
36	150306500		Seal paste PT 120	Dichtungspaste PT 120	
37	159059804		Seal O 55/60x2,5	Dichtung O 55/60x2,5	2
38	151012406	455.05.055.0	Elastic ring A30	Elastikring A30	3
39	152007009	516.03.009.0 A,B	Gear	Zahnrad	1
39	153655306	546.03.001.0 C	Gear	Zahnrad	1
40	151013600	A,B	Washer	Scheibe	1
40	151012905	C	Washer	Scheibe	1
41	151121208		Washer	Scheibe	1

Bild 3

Fig. 3

A = ROTO 135

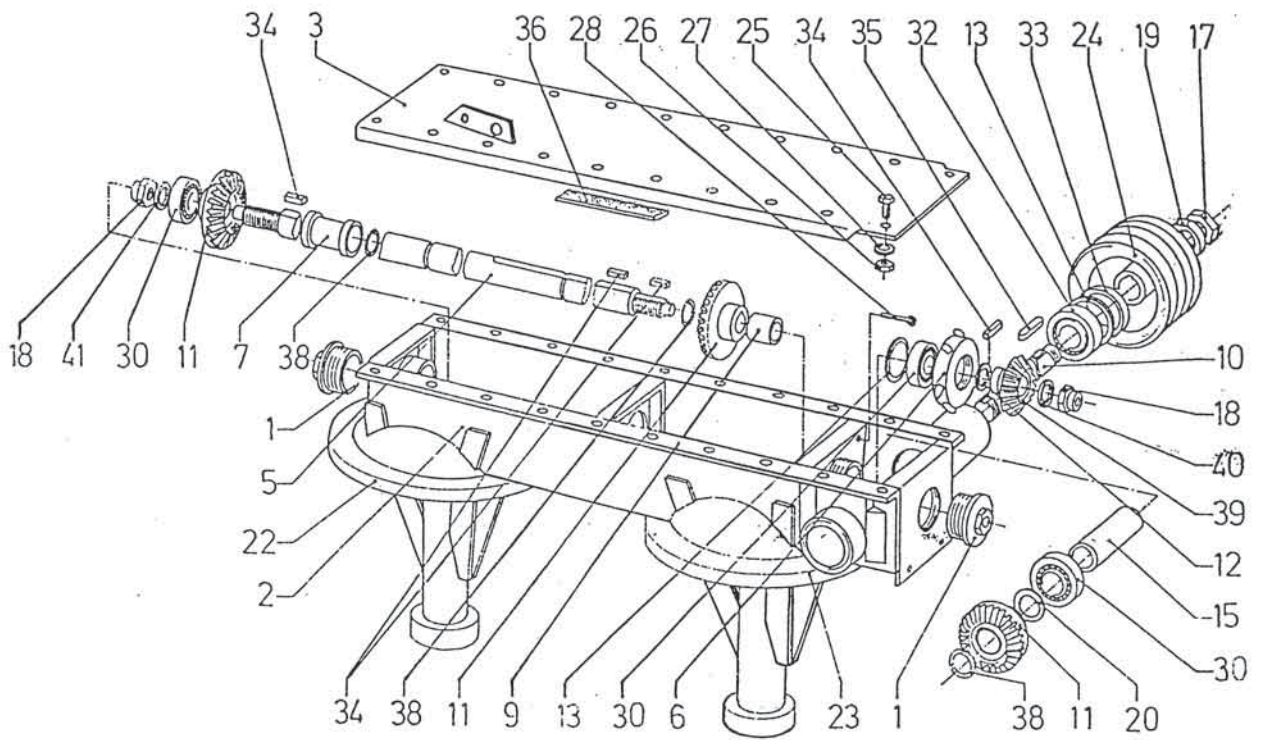
B = ROTO 165

C = ROTO 185

Bild 3

Fig. 3

A = ROTO 135
B = ROTO 165
C = ROTO 185



Nr. auf dem Bild Ref. on the Fig.	Ersatzteilnummer Spare Part Number	Description	Benennung	Menge Quantity	
1	151017802	510.04.013.0	Key	Schlüssel	1
2	151019702	510.04.030.0 A,B	Knife	Messer	6
2	152147607	520.01.040.0 C	Knife	Messer	6
3	151032901	511.04.001.0 A	Upper disc	Oberer trommel	2
3	151015902	510.04.001.0 B	Upper disc	Oberer trommel	2
3	153415219	539.03.020.1 C	Upper disc	Oberer trommel	2
4	151033107	511.04.003.0 A	Upper disc	Oberer trommel	2
4	151017009	510.04.006.0 B	Lower disc	Unterer trommel	2
4	153415708	539.03.029.0 C	Lower disc	Unterer trommel	2
5	151018703	510.04.020.0	Distance tube	Distanzrohr	2
6	151019203	510.04.025.0	Distance plate	Unterlegplatte	6
7	151019301	510.04.026.0	Protection plate	Sicherungsblech	6
8	151018909	510.04.022.0 A,B	Screw	Schraube	12
8	153415600	539.03.024.0 C	Screw 5	Schraube 5	12
9	151018214	510.04.017.1	Flange	Elansche	2
10	152008615	516.04.019.1 A,B	Shaft	Welle	2
10	153415502	539.03.023.0 C	Shaft	Welle	2
11	151018801	510.04.021.1	Pinion 15/4,42	Kegelrad 15/4,42	2
12	151019105	510.04.024.0	Distance ring	Distanzring	2
13	151015706	510.03.044.0	Washer	Sicherungsscheibe	2
14	151012905		Washer 25,2/33	Scheiben 25,2/33	
15	151014501	455.05.056.0	Washer 50/61,8	Scheiben 50/61,8	
16	151019409	510.04.027.0	Protection flange	Schutzrippe	4
17	151021405	455.04.042.0	Nut	Mutter	2
18	000257402		Screw M6x16	Schraube M6x16	8
19	151019506	510.04.028.0	Screw IMBUS	Schraube IMBUS	6
20	150141402		Nut M6	Mutter M6	8
21	150040208		Nut M16	Mutter M16	12
22	000227908		Washer B6	Scheibe B6	8
23	000242909		Bearing KR 6305 2RS	Lager KR 6305 2RS	2
24	000255707		Bearing 51109	Drucklager 51109	2
25	000244907		Bearing KR 6210 2RS C3	Lager KR 6210 2RS C3	4
26	150006102		Oil seal 40x62x10 BA	Simmerring 40x62x10 BA	2
27	150005309		O ring 20X15,3X2,4	O ring 20x15,3x2,4	6
28	000255903	A,C	Cotter A8x7x30	Dübel A8x7x30	2
28	150390106	B	Cotter B8x7x32	Dübel B8x7x32	2
29	000256109		Cotter A8x7x55	Dübel A 8x7x55	2
30	000236300		Circlip 62	Sicherungsring innern 62	4
31	000237602		Circlip 35	Sicherungsring ausern 35	2
32	151033401	511.04.006.0 A	Knife holder	Messerhalter	6
32	151017508	510.04.010.1 B	Knife holder	Messerhalter	6
32	152556004	518.04.026.0 C	Nosily Knife holder	Nosaè noža	6
33	151019800	510.04.031.0	Elastic ring A50	Elastikring A50	2
34	151020601		Washer	Scheiben	
35	151019908		Washer	Scheiben	
36	151018400	510.04.018.0	Bearing housing	Lagergehäuse	2
37	000243908		Bearing KR 6207 2RS	Lager KR 6207 2RS	2
38	151019007	510.04.023.0	Tension ring	Spannring	2
39	152556406	518.04.028.0 C	Screw	Schraube	12
40	000250908	C	Nut M14	Mutter M14	12
41	151019604	510.04.029.0	Distance washer	Distanz scheinbe	
42	151020601	A,B	Washer	Scheiben	
42	153415405	539.03.022.0 C	Sleeve	Büchse	2

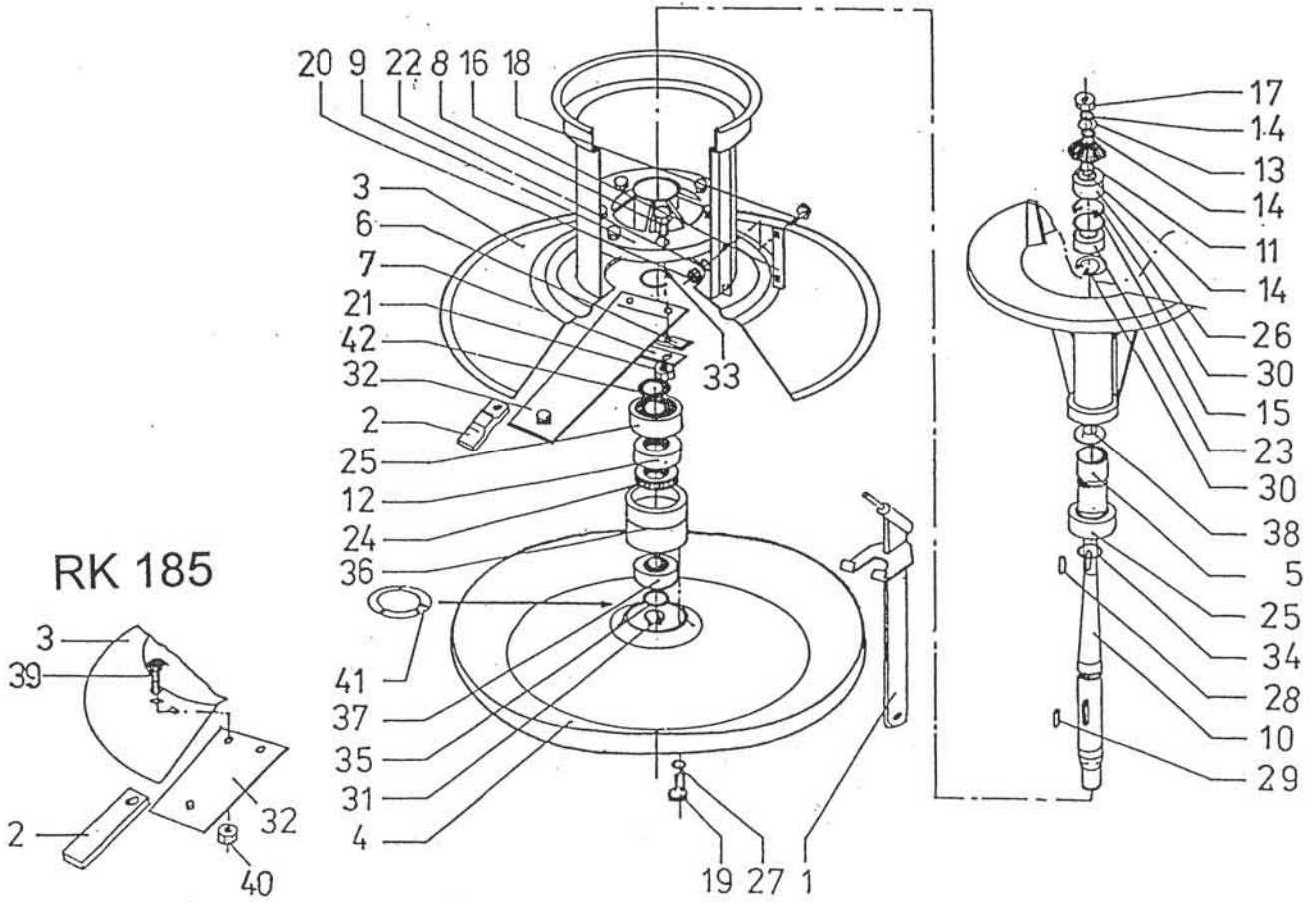
Bild 4 Fig. 4

A = ROTO 135
B = ROTO 165
C = ROTO 185

Bild 4

Fig. 4

A = ROTO 135
B = ROTO 165
C = ROTO 185



Nr. auf dem Bild Ref. on the Fig.	Ersatzteilnummer Spare Part Number		Description	Benennung	Menge Quantity
1	151021600	510.05.001.0	Hitch welded	Dreipunktaufhängung schw.	1
2	151027604	510.05.057.0	Sleeve	Plastick büchse	2
3	151027301	455.02.090.0	Bolt	Stikt	1
4	151027506	438.001	Wire safety clamp	Sicherungsdraht	1
5	151027702	302.00.000.5	Safety pin 10,5	Sicherungstift 10,5	1
6	151033714	511.05.001.1	Neck	SCharnier	1
7	000238004		Circle 60 Z	Sicherungsring 60 V	1
8	151024206		Washer	Scheibe	1
9	151034204	511.05.006.0	Clap	Kappe	1
10	151034703	511.05.011.0	Bolt	Stift	1
11	000239904		Cotter 5x32	Splint 5x32	3
12	150008002		Washer 20	Scheibe 20	3
13	151034507	511.05.009.0	Link	Bindung	1
14	151033900	511.05.003.0	Linking bar	Bindungstabge	1
15	151034615	511.05.010.1	Cover	Deckel	1
16	151029407	200.07.005.5	Sleeve	Elastikbüchse	2

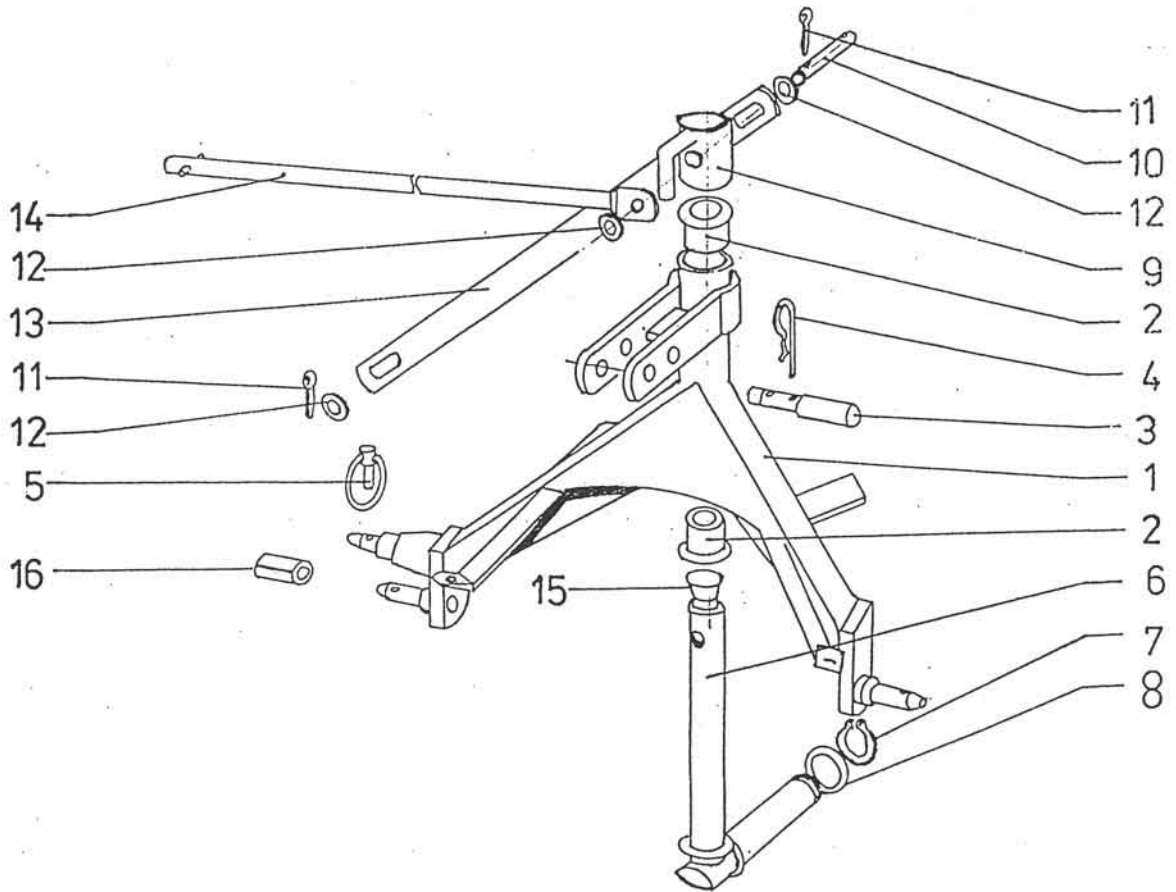
Bild 5

Fig. 5

ROTO 135

Bild 5 Fig. 5

ROTO 135



Nr. auf dem Bild Ref. on the Fig.	Ersatzteilnummer Spare Part Number	Description	Benennung	Menge Quantity	
1	152926105	516.05.001.0	Hitch welded	Dreipunktaufhängung	1
2	151023814	510.05.022.1	Neck	Scharier	1
3	151024304	510.05.027.0 B	Lever	Hebel	1
3	153618302	546.05.002.0 C	Lever	Hebel	1
4	151024901	510.05.033.0 B	Linking bar.	Bindungstange	1
4	153618909	546.05.008.0 C	Linking bar.	Bindungstange	1
5	152010416	516.05.021.1 B	Link	Bindung schw.	1
5	153416707	539.05.021.0 C	Link	Bindung schw.	1
6	151025714	510.05.041.1	Safety fuse	Sicherung	1
7	151026008	510.05.044.0	Cap	Abschlusskappe	1
8	152010611	516.05.023.1 B	Link 2	Bindung 2	1
8	153416903	539.05.023.0 C	Link 2	Bindung 2	1
9	151026302	510.05.046.0	Limited	Begrenzungsstrebe	1
10	151026400	510.05.047.0 B	Distance sleeve	Distanzbüchse	1
10	153619301	C	Distance sleeve	Distanzbüchse	1
11	151026507	B	Distance sleeve	Distanzbüchse	1
11	151026400	510.05.047.0 C	Distance sleeve	Distanzbüchse	1
12	151026605	510.05.049.0	Sleeve	Büchse	1
13	151026703		Washer	Scheibe	2
14	151026801	510.05.051.0	Bolt	Bolzen	1
15	151026909	510.05.052.0 B	Bolt	Bolzen	1
15	152603308	156.03.021.0 C	Bolt	Bolzen	1
16	151027007	510.05.053.0 B	Bolt	Bolzen	1
16	153618801	546.05.007.0 C	Bolt	Bolzen	1
17	151027105	510.05.054.0 B	Bolt	Bolzen	1
17	152593009	502.11.035.0 C	Bolt	Bolzen	1
18	151027203	510.05.055.0 B	Bolt	Bolzen	1
18	152088207	547.07.096.0 C	Bolt	Bolzen	1
19	152737222	516.05.055.2	Bolt	Bolzen	1
20	151027409	510.05.056.0	Spring	Zugfeder	1
21	151939503	338.00.008.0	Wire safety 4,5	Drahtsicherung 4,5	1
22	151027604	510.05.057.0	Plastic sleeve	Klappstecker	2
23	150272403		Safety pin	Klappstecker	1
24	151027800		Washer	Scheibe	1
25	152448711	516.05.052.1	Bolt	Bolzen	1
26	152010807	516.05.026.0	Limited	Begrenzungsstrebe	1
27	152011003	516.05.032.0	Hook welded	Haken schw.	1
28	152011405	516.05.037.0	Bolt	Bolzen	1
29	152011502	516.05.039.0 B			1
29	152420703	517.05.003.0 C			1
30	151121002	M39.06.00.22	Spring	Feder	1
31	152011600	516.05.040.0	Tube	Rohr	1
32	152011708	516.05.043.0	Eye	Führung schw.	2
34	150019401		Clamp 9/11	Oetiker. klemme 9/11	2
35	150288600	B	Screw M10x85	Schraube M10x85	Zn 1
35	150288708	C	Screw M10x95	Schraube M10x95	Zn 1
36	150288708	B	Screw M10x95	Schraube M10x95	Zn 1
36	150320405	C	Screw M10x100	Schraube M10x100	Zn 1
37	000201800		Screw M10x40	Schraube M10x40	8.8 1
38	150146005		Nut M12x30	Mutter M12x30	8.8 Zn 2
39	000250702		Nut M10	Mutter M10	8.8 Zn 2
40	000221307		Nut M10	Mutter M10	1
41	150040208		Nut M16	Mutter M16	1
42	000228300		Washer B10	Federscheibe B10	1
43	000228701		Washer B16	Federscheibe B16	1
44	000240509		Cotter 5x63	Splint 5x63	1
45	000239904		Cotter 5x32	Splint 5x32	1
46	000239101	B	Cotter 4x32	Splint 4x32	5
47	000238004		Circlip 60	Sicherungsring 60	1
48	152926203		Chain	Kette kpl.	1
49	152389301	11.23.051.0	Rivet	Niete	1
50	152903709	516.05.020.0	Chain cpl.	Kette kpl.	1
51	152448613	516.05.051.1	Bolt	Bolzen	1
53	000235007	C	Pin 10x40	Federstecker 10x40	1
54	150116305	C	Pin 8x30	Federstecker 8x30	1
55	000240402	C	Cotter 5x50	Splint 5x50	1

Das Gestänge für Mähwerk mit Anfahrssicherung – Typ A
(Das Mähwerk wird durch den Ziehen am Schnur am Mäher
Vorderseite von Transport in Arbeitsstellung und umgekehrt
umgestellt).

Mechanism for the mower with collision safety device Type A
(The mower is to be converted from transport to working
position and viceversa by pulling the rope on the front side
of the mower).

Bild 6 A

Fig. 6 A

B = ROTO 165

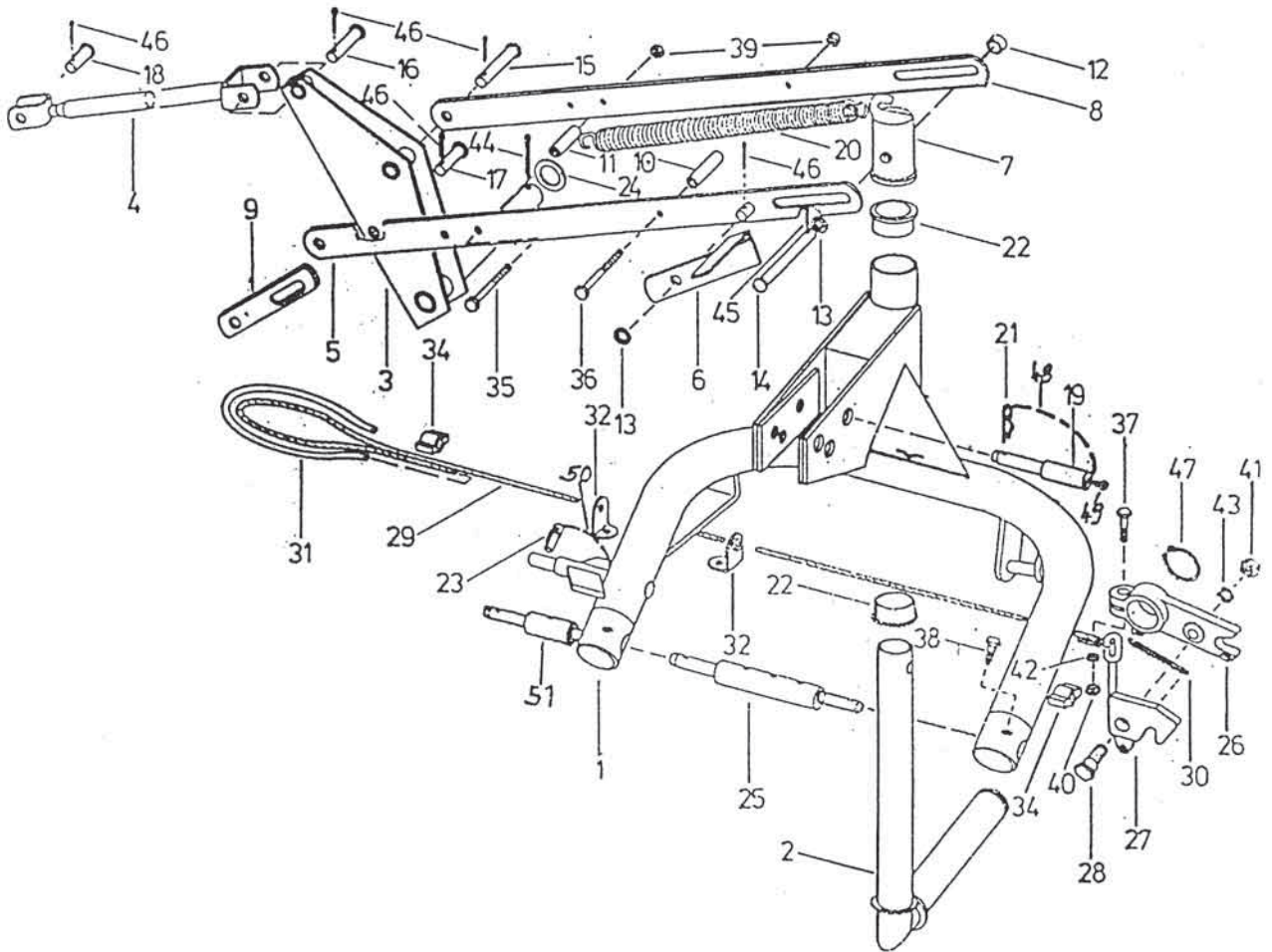
C = ROTO 185

Bild 6 A Fig. 6 A

Das Gestänge für Mähwerk mit Anfahrtsicherung – Typ A
Mechanism for the mower with collision safety device-Type A

B = ROTO 165

C = ROTO 185



Nr. auf dem Bild Ref. on the Fig.	Ersatzteilnummer Spare Part Number	Description	Benennung	Menge Quantity	
1	153622306	546.05.101.0	Hitch welded	Dreipunktaufhängung	1
3	154927306	546.05.025.0	Lever	Hebel geschw.	1
4	153618909	546.05.008.0	Linking bar.	Bindungsgange	1
4	153739903	546.00.101.0	Hydraulic cylinder	Hydraulik Zylinder zus.	1
5	152010416	516.05.021.1	Linking bar.	Bindungstane	1
6	151025714	510.05.041.1	Link	Bindung schw.	1
7	153679905	546.05.016.0	Safety fuse	Sicherung	1
8	152010611	516.05.023.1	Link 2	Bindung 2	1
10	153619301		Distance sleeve	Distanzbüchse	1
11	151026400	510.05.047.0	Distance sleeve	Distanzbüchse	1
12	151026605	510.05.049.0	Sleeve	Büchse	1
13	000251300		Washer A16	Scheibe A16	4
14	151026801	510.05.051.0	Bolt	Bolzen	1
15	152663308	156.03.021.0	Bolt	Bolzen	1
16	153618801	546.05.007.0	Bolt	Bolzen	1
17	154670207	730.05.031.0	Bolt	Bolzen	1
18	152088207	547.07.096.0	Bolt	Bolzen	1
19	152737232	516.05.055.3	Bolt	Bolzen	1
20	151027409	510.05.056.0	Spring	Zugfeder	1
21	151939503	338.00.008.0	Wire safety 4,5	Drahtsicherung 4,5	1
22	151027604	510.05.057.0	Plastic sleeve	Klappstecker	2
24	151027800		Washer	Scheibe	1
25	152448711	516.05.052.1	Bolt	Bolzen	1
35	150288708		Screw M10x95	Schraube M10x95	1
36	150320405		Screw M10x100	Schraube M10x100	1
38	150146005		Screw M10x40	Schraube M10x40	2
39	150275400		Nut VM10	Mutter VM10	2
44	000240509		Cotter 5x63	Splint 5x63	1
45	000239904		Cotter 5x32	Splint 5x32	1
46	000239101		Cotter 4x32	Splint 4x32	7
47	000238004		Circlip 60	Sicherungsring aussen 60	1
48	000235007		Tension pin 10x40	Spannstift 10x40	1
49	150116305		Tension pin 8x30	Spannstift 8x30	1
50	152237500	800.06.057.0	Washer Ø25,2/33-1,5	Scheibe Ø25,2/33-1,5	1
51	000240402		Cotter pin 5x50	Splint 5x50	1
52	150037800		Gear-box CM 22x1,5/M16x1,5	Reduktionsgetriebe CM 22x1,5/M16x1,5	1
53	000252906		Gasket A22x27	Dichtungsring A22x27	1
54	150108403		Pin AMD M22x1,5	Stecker AMD M22x1,5	1
55	150385504		Tube V1 NP8 x 3500 A10 A20	Schlauch V1 NP8 x 3500 A10 A20	1
57	152448613	516.05.051.1	Bolt	Bolzen	1
58	153680403	546.05.020.0	Bush	Büchse geschw.	1
59	151034615	511.05.010.1	Cotter	Splint	1

41 150040208 MATICA M16

Mähwerk mit automatische Anfahsicherung – Typ B
 (Das Mähwerk wird durch den ziehen am Schnur vom Schlepper Kabine aus von Transport in Arbeitsstellung und umgekehrt Umgestellt).

Mower with automatic collision safety device – Type B
 (The mower is to be converted from transport to working position and viceversa, by pulling the rope from the tractor cabine).

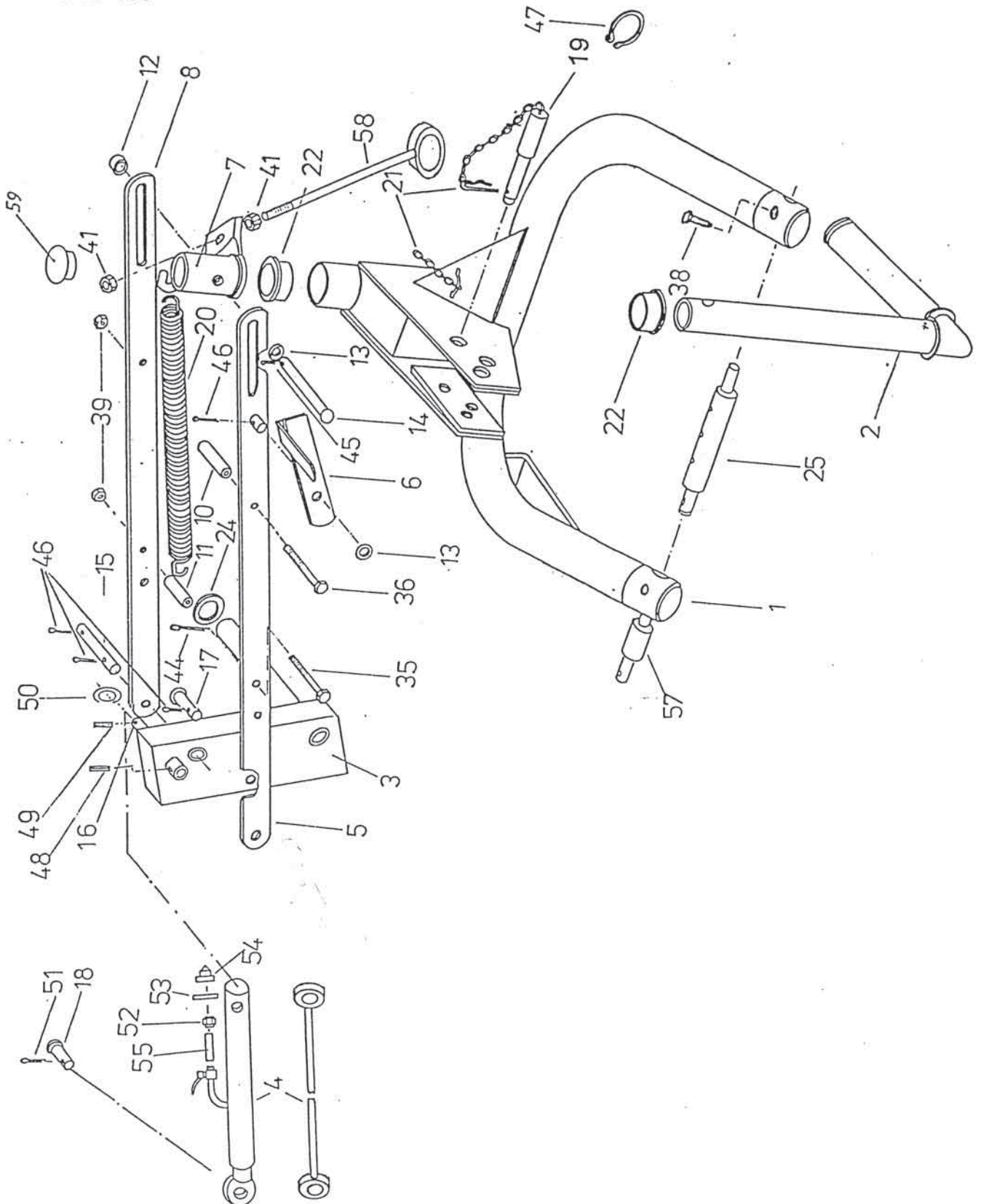
ROTO 165

Bild 6 B Fig. 6 B

Bild 6 B Fig. 6 B

Mähwerk mit automatische Anfahrtsicherung – Typ B
Mower with automatic collision safety device – Type B

ROTO 165



Nr. auf dem Bild Ref. on the Fig.	Ersatzteilnummer Spare Part Number	Description	Benennung	Menge Quantity	
1	153317805	511.00.125.0	Link	Biwdung schw.	1
2	150003105		Tyre 20x4x130	Gummi 20x4x130	1
3	153317903	511.00.126.0	Reinforcement 1	Verstärkung 1	1
4	153317609	511.00.123.0	Curtain rear	Vorhang hinten	1
5	153316307	511.00.110.0	Cover plate front	Blech forne schw.	1
6	153316600	511.00.113.0	Cover plate rear	Blech hinten schw.	1
7	153316904	511.00.116.0	Cover plate side	Blech seitlich schw.	1
8	153317208	511.00.119.0	Link	Bindung	1
9	153317306	511.00.120.0	Reinforcement 2	Verstärkung	2
10	153317404	511.00.121.0	Link	Bindung	1
11	153317501	511.00.122.0	Curtain front	Vorhang	1
12	151029005	510.06.010.0	Plate	Blech	1
13	150143106		Screw M8x40	8.8 Zn Schraube M8x40	8.8 Zn 1
14	150319809		Screw M8x35	8.8 Zn Schraube M8x35	8.8 Zn 5
15	000224108		Washer A8	Zn Scheibe A8	Zn 12
16	150275302		Nut V M8	Zn Mutter V M8	Zn 15
17	150143008		Screw M8x25	8.8 Zn Schraube M8x25	8.8 Zn 6
18	000228408		Washer B10	Scheibe B10	5
19	000221209		Nut M10	Scheibe M10	5
20	000211005		Screw M10x35	8.8 Zn Scheibe M10x35	8.8 Zn 5

Bild 7

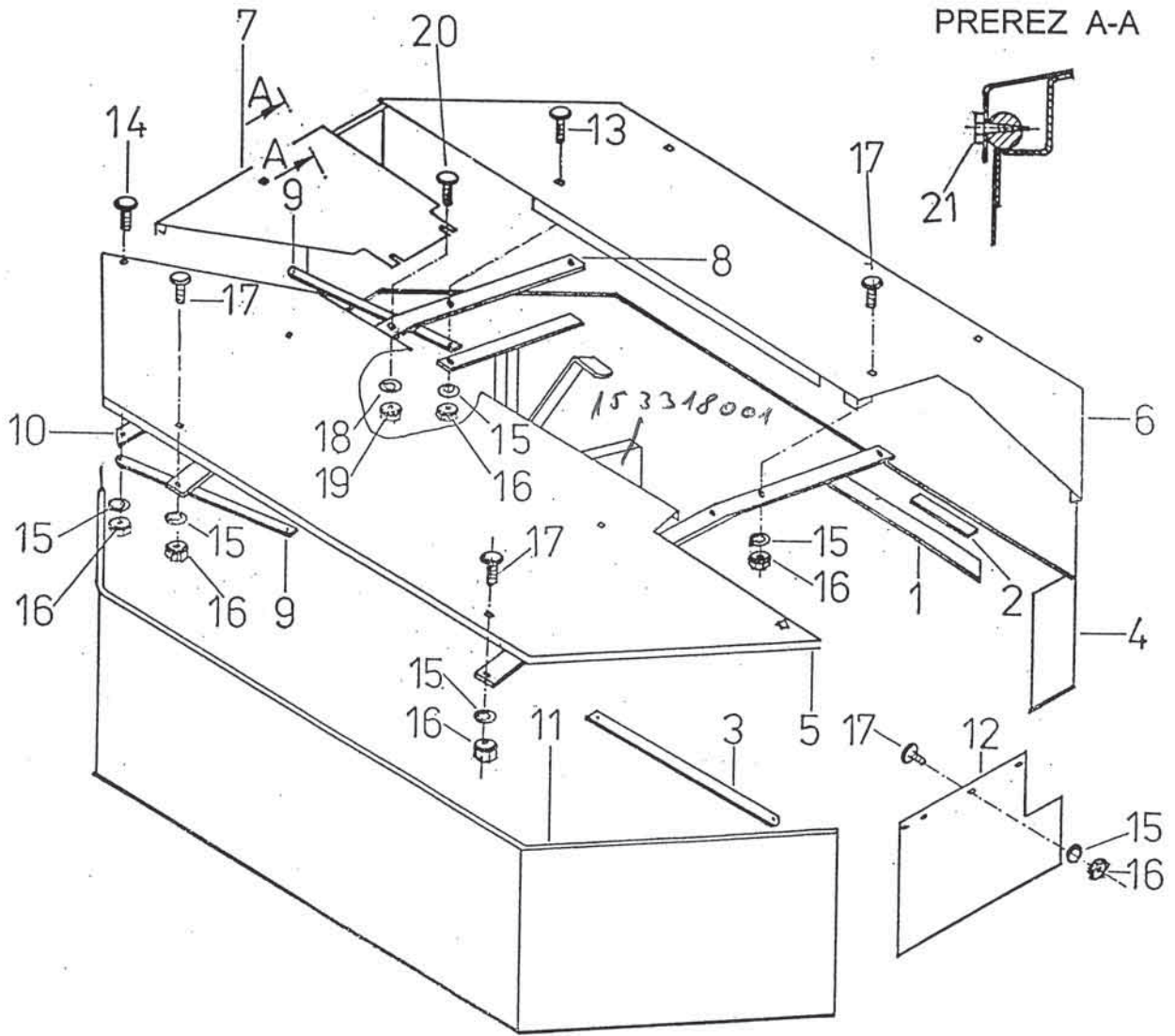
Fig. 7

ROTO 135

Bild 7

Fig. 7

ROTO 135



Nr. auf dem Bild Ref. on the Fig.	Ersatzteilnummer Spare Part Number	Description	Benennung	Menge Quantity	
1	153315905	516.00.125.0 B	Link welded	Bindung schw.	1
1	153417001	539.00.125.0 C	Link welded	Bindung schw.	1
2	153310606	516.00.123.0 B	Curtain rear	Vorhang hinten	1
2	153417403	539.00.123.0 C	Curtain rear	Vorhang hinten	1
3	153925202	516.00.152.0 B	Front cover plate	Blech vorne schw.	1
3	153417500	539.00.110.0 C	Front cover plate	Blech vorne schw.	1
4	153925300	516.00.153.0 B	Rear cover plate	Blech hinten schw.	1
4	153417804	539.00.113.0 C	Rear cover plate	Blech hinten schw.	1
5	153309903	516.00.116.0 B	Side cover plate	Blech seitlich schw.	1
5	153418108	539.00.116.0 C	Side cover plate	Blech seitlich schw.	1
6	153310205	516.00.119.0 B	Link	Bindung	1
6	153616607	546.00.001.0 C	Link	Bindung	1
7	153310303	516.00.120.0 B	Reinforcement	Verstärkung	2
7	153418402	539.00.120.0 C	Reinforcement	Verstärkung	2
8	153310401	516.00.121.0 B	Link	Bindung	1
8	153418509	539.00.121.0 C	Link	Bindung	1
9	153310508	516.00.122.0 B	Front curtain	Vorhang vorne	1
9	153418607	539.00.122.0 C	Front curtain	Vorhang vorne	1
10	151029005	510.06.010.0	Plate	Blech	1
11	150319809		Screw M8x35	Schraube M8x35	4
12	150143008		Screw M8x25	Schraube M8x25	7
13	000224108		Washer	Scheibe	13
14	150275302		Nut VM8	Mutter VM8	16
15	000208509		Screw M8x15	Schraube M8x15	3
20	000211005		Screw M10x35	Schraube M10x35	4
21	000228408		Washer B10	Scheibe B10	4
22	000221307		Nut M10	Mutter M10	4
23	150300301		Screw A4,2x13	Schraube A4,2x13	8
25	153925809	516.00.158.0 B	Protection	Beschützung	1
25	153928708	546.00.120.0 C	Protection	Beschützung	1
26	153925907	516.00.159.0	Spring holder	Federträger	1
27	153930900	516.50.003.0 B	Front link	Bindung vorne schw.	1
27	153930303	539.50.011.0 C	Front link.	Bindung vorne schw.	1
28	153930704	516.50.001.0 B	Rear link	Bindung hinten schw.	1
28	153930606	539.50.013.0 C	Rear link	Bindung hinten schw.	1
29	153931106	516.50.005.0 B	Side protection	Beschützung seitlich schw.	1
29	153929805	539.50.007.0 C	Side protection	Beschützung seitlich schw.	1
30	153931507	516.50.009.0 B	Front protection	Beschützung vorne schw.	1
30	153930009	539.50.009.0 C	Front protection	Beschützung vorne schw.	1
31	153931302	516.50.007.0 B	Rear protection	Beschützung hinten schw.	1
31	153929501	539.50.004.0 C	Rear protection	Beschützung hinten schw.	1
33	152449407	510.06.020.0	Cover	Deckel	2
34	153129402	P.435.752	Steel reinforcement.	Stahl verstärkung	4
35	150192204		Screw M6x20	Schraube M6x20	5
36	000223902		Washer A6	Scheibe A6	5
37	150275204		Nut VM6	Mutter VM6	5
40	150143008		Screw M8x25	Schraube M8x25	2

Bild 8 Fig. 8

B = ROTO 165
C = ROTO 185

ENGLAND MARKET

A = ROTO 135

29	153820404	511.07.005.0	Side protection	Beschützung seitlich schw.	1
30	153820100	511.07.004.0	Front protection	Beschützung vorne schw.	1
31	153819808	511.07.001.0	Rear protection	Beschützung hinten schw.	1

B = ROTO 165

29	153475803	516.40.007.0	Side protection	Beschützung seitlich schw.	1
30	153523805	516.40.011.0	Front protection	Beschützung vorne schw.	1
31	153475509	516.40.004.0	Rear protection	Beschützung hinten schw.	1

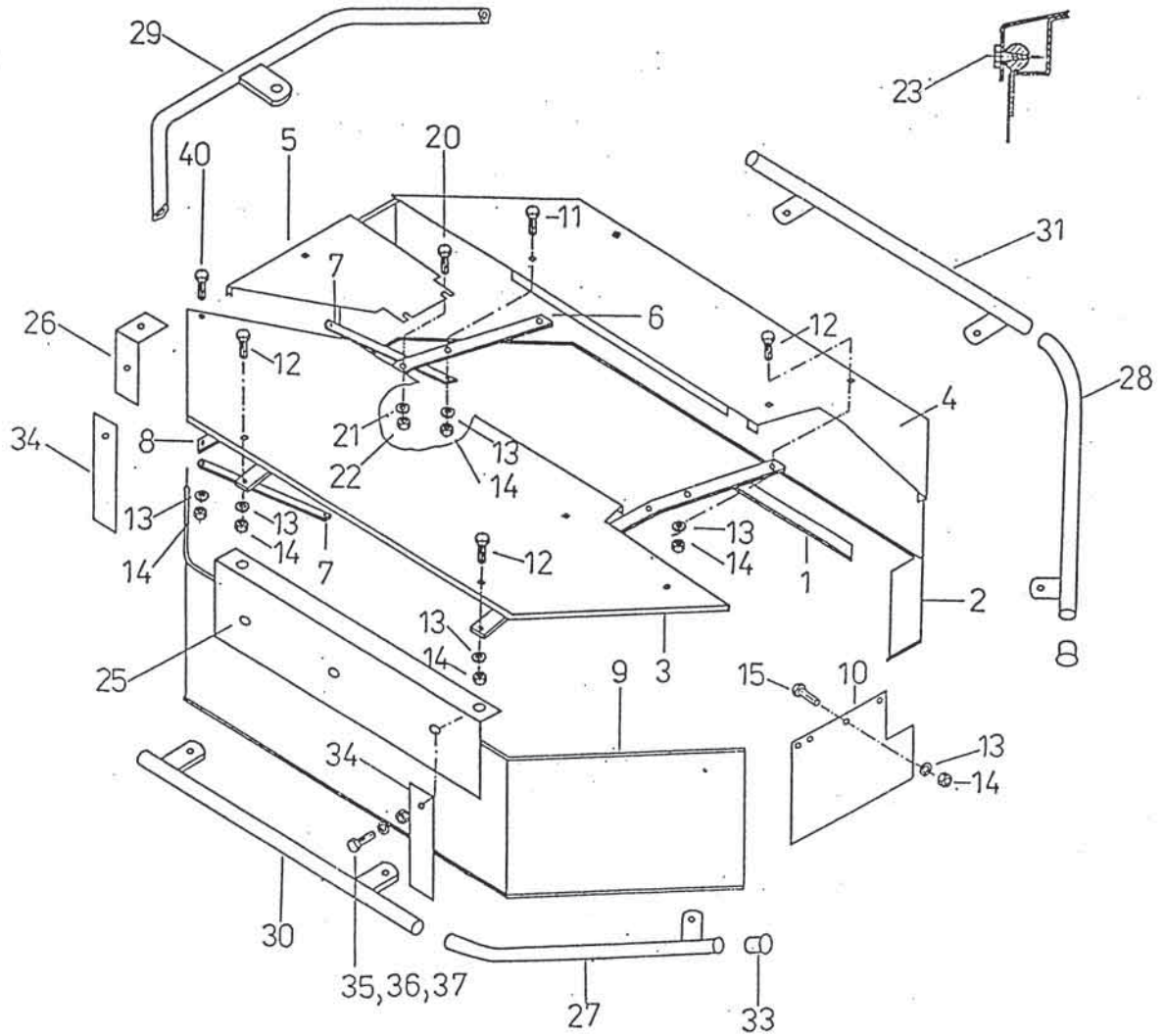
C = ROTO 185

29	153476802	539.06.007.0	Side protection	Beschützung seitlich schw.	1
30	153508706	539.06.010.0	Front protection	Beschützung vorne schw.	1
31	153476508	539.06.004.0	Rear protection	Beschützung hinten schw.	1

Bild 8

Fig. 8

B = ROTO 165
C = ROTO 185



EG - Konformitätserklärung

entsprechend der EG-Richtlinie 98/37/EC

Wir

SIP STROJNA INDUSTRIJA d.d.

3311 Šempeter v Savinjski dolini, SLOVENIA

erklären in alleiniger Verantwortung, dass das Produkt

Trommelmähwerk:

**ROTO 135, 165, 165G, 185, 185G, 220, 220F
275F, 280S, 280F, 300F, 280T PRO**

auf das sich diese Erklärung bezieht, den einschlägigen grundlegenden Sicherheits-und Gesundheitsanforderungen der EG-Richtlinie 98/37/EC,

Zur sachgerechten Umsetzung der in den EG-Richtlinien genannten Sicherheits-und Gesundheitsanforderungen wurde(n) folgende Norm(en) und/oder technische Spezifikation (en) herangezogen:

EN 292-1/1991 EN 292-2/1991 EN 294/1992 EN 349/1993
EN 1553/1999 EN 1152/1994 EN 745/1999 EN 953/1997 EN 982/1996

Šempeter dne, 26. 03. 2002

direktor, Bojan Voh, univ.dipl.ing.

SIP STROJNA INDUSTRIJA d.d.
ŠEMPETER
V SAVINJSKI DOLINI 11